

**CÉGEP DU
VIEUX MONTRÉAL**

TECHNIQUES
D'ÉDUCATION SPÉCIALISÉE
351.A1

QU'EST-CE QUE L'ÉDUCATION SPÉCIALISÉE?

VÉCU
PARTAGÉ

La professionnelle ou le professionnel en éducation spécialisée intervient auprès de personnes ou de groupes de personnes qui connaissent ou qui sont susceptibles de connaître des difficultés d'adaptation variées (AEESQ).



QUI ÉTUDIE EN TES?



Type de personnalité (RIASEC) - SAI

S - Préférer être en contact avec les personnes ou les aider

A - Préférer accomplir des tâches créatives

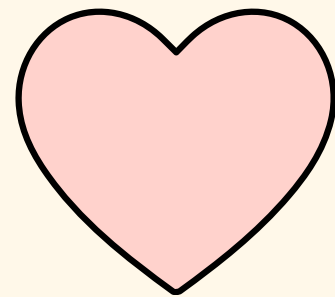
I - Préférer étudier et comprendre les phénomènes et résoudre les situations problématiques

<https://avenirensante.gouv.qc.ca/carrieres/technicien-en-education-specialisee>

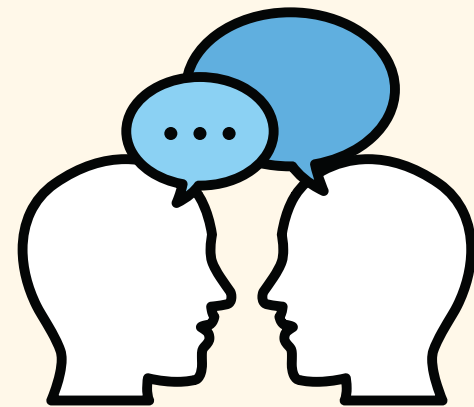
POURQUOI LE CVM EN TES?



Emplacement
géographique
idéal



Expertise en
formation TES
depuis plus de
50 ans



Locaux
spécialisés :
SQUAT
Matériathèque
Gribouille



Côté humain et
inclusif
Environnement
Développement
durable



Milieus de
stage diversifié,
à l'international
et en région



Formation régulière - 3 ans

Formation de jours standardisée
(27-35 heures semaine/session)

Formation régulière - 4 ans

Formation de jours avec des sessions allégées. La personne étudiante devra faire ses démarches auprès de l'aide pédagogique individuel une fois acceptée.
(18-24 heures semaine/session)

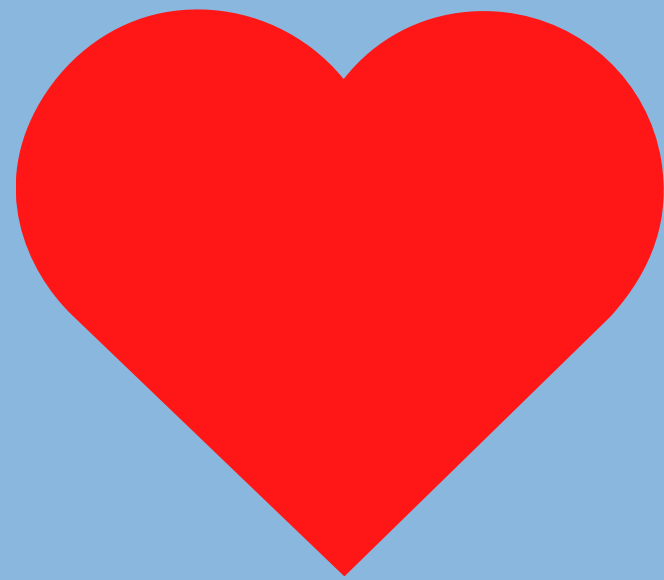
DIFFÉRENTES
FAÇONS
D'ACCOMPLIR SON
PROJET D'ÉTUDES

Formation continue - à son rythme

Même cours, même diplôme, mais offert de soir et de fin de semaine.

Ce cheminement n'est pas offert aux personnes actuellement inscrites au secondaire.

ORIENTATIONS LOCALES



Trois stages avec des clientèles et des milieux variés, disponibles tant en région qu'à l'international et des partenariats dans des communautés autochtones.

Accompagnement bienveillant auprès des stagiaires pour permettre le développement de leur savoir-être, essentiel à la profession.

Formation rigoureuse au plan clinique et considération pour les compétences numériques.

Accessibilité à la réalité de la clientèle montréalaise (itinérance, diversités sexuelles et multiculturelles, etc.)



STAGE 1 : 150 h
STAGE 2 : 315 h
STAGE 3 : 465 h

3 STAGES

Les stages, un tremplin essentiel à la formation



**CÉGEP DU
VIEUX MONTRÉAL**



TECHNIQUES D'ÉDUCATION SPÉCIALISÉE



DIFFÉRENTES CLIENTÈLES

Cours immersifs dès la session 2

**Déficiência intellectuelle et trouble du
spectre de l'autisme - S2**

Déficiência physique et vieillissement - S2

Difficulté langagière et troubles d'apprentissage - S3

Jeunes en difficulté d'adaptation - S4

Santé mentale 1 - S4

Santé mentale 2 - S5

Violence et exclusion sociale - S5

NOS LOCAUX

SQUAT SPÉCIALISÉ

Local étudiant pour développer le sentiment d'appartenance. Les personnes étudiantes peuvent s'y rencontrer, travailler et découvrir du matériel propre au métier d'éducateur spécialisé.



MATÉRIATHÈQUE

Local partagé entre les techniques humaines. On y retrouve beaucoup de matériel didactique et sensoriel. La personne étudiante peut également y emprunter du matériel pour ses cours ou ses stages.

GRIBOUILLE (Local d'observation)

Service de garde implanté au Cégep, où un local d'observation attenante permet à la personne étudiante d'y développer sa compétence en observation.

À LA FIN DE SA FORMATION, L'ÉLÈVE SERA EN MESURE DE :

- Compléter une analyse des forces, des difficultés, des besoins et des intérêts de la personne
- Convenir de moyens d'intervention
- Offrir un accompagnement dans le vécu partagé
- Compléter l'analyse réflexive de ses actions afin d'adapter sa pratique en continu



TECHNIQUES D'ÉDUCATION SPÉCIALISÉE



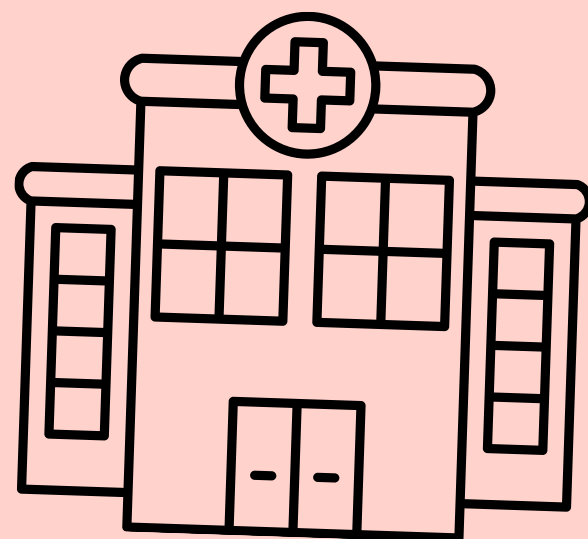
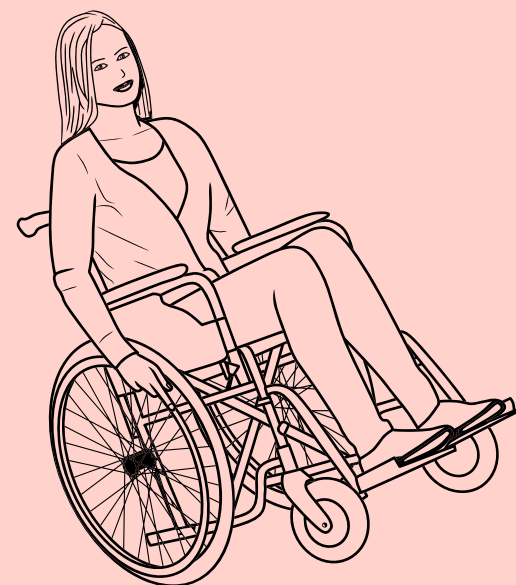
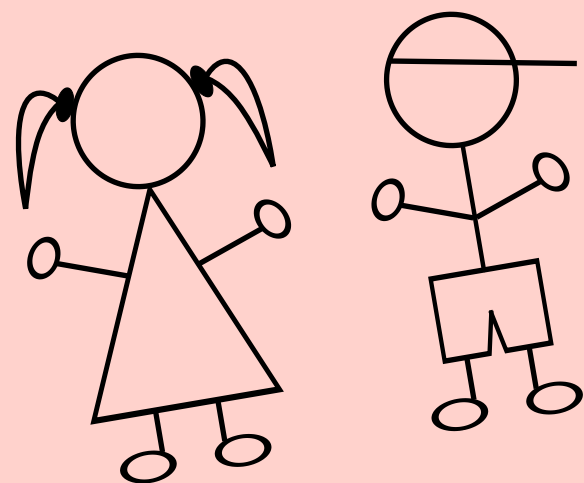
**Processus
d'intervention**

ÉTUDIER EN
TES AU CVM,
C'EST...



Émilie Vlaemynck

étudiante de 2e année.



Lieux de travail

Centres de services scolaires
Organismes communautaires

Protection de la jeunesse

Centres hospitaliers

Centre de réadaptation

CHSLD

CLSC

Travail de rue

Statistiques CVM-TES 2022

101/147 personnes diplômées

A donut chart with a light grey center and a red border. The chart is 90% filled with red, with a 10% gap at the top. The percentage '90%' is written in the center in a bold, dark grey font.

90%

**Emploi à temps plein
lié à la formation**

Emploi permanent - 69 %

A donut chart with a light grey center and a dark grey border. The chart is 25% filled with red, with a 75% gap. The percentage '25%' is written in the center in a bold, dark grey font.

25%

**Inscrit dans un
projet d'études**

Études dans le même domaine - 87 %

PÉRIODE DE QUESTIONS

MERCI DE VOTRE
ATTENTION!



TECHNIQUES D'ÉDUCATION SPÉCIALISÉE

